

Hoe ziet de thuistest eruit?

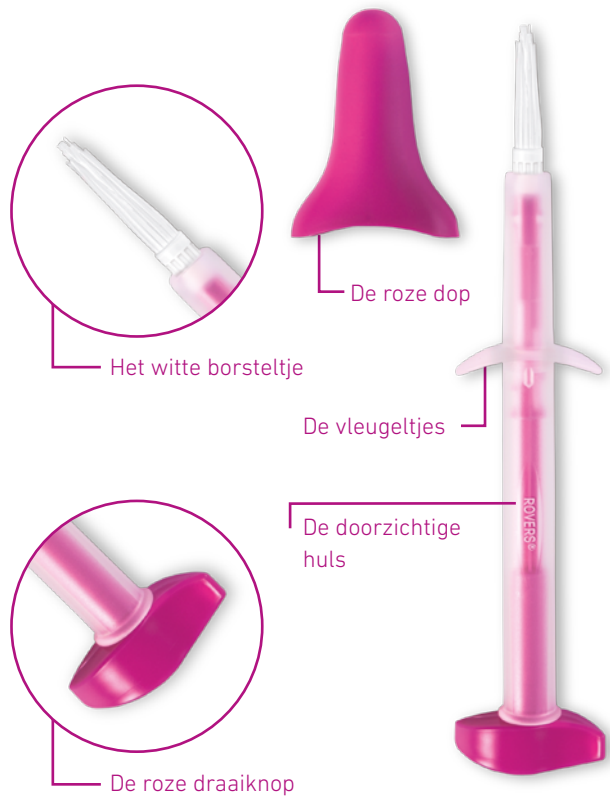
De Evalyn Brush is ongeveer 18 centimeter lang en bestaat uit een doorzichtige huls met vleugeltjes. Daarin zit een roze steel met aan de ene kant een roze draaiknop en aan de andere kant een wit borsteltje. Aan de kant van het borsteltje is een roze dop op de huls geklikt. Als u de dop eraf haalt, kunt u het witte borsteltje uit de huls laten komen door de roze draaiknop richting de doorzichtige huls te duwen.



Rovers Medical Devices B.V.
Lekstraat 10, 5347 KV Oss
Nederland
T +31 (0)412 648 870
info@roversmedicaldevices.com
www.roversmedicaldevices.com

evalyn[®]brush

Gebruiksaanwijzing voor de thuistest



Rovers® Evalyn®Brush is een gepatenteerd product en geregistreerd ontwerp.

Rovers® en Evalyn® zijn geregistreerde handelsmerken van Rovers Medical Devices B.V. Oss, Nederland.

CE
0044

REF 380500131

Versie EC-2021-03-NL



evalyn[®]brush

De Evalyn Brush is een steriel instrument waarmee u zelf een thuistest kunt uitvoeren. U neemt met de Evalyn Brush op een eenvoudige en pijnloze manier celmateriaal af uit uw vagina. Dit celmateriaal wordt daarna in een professioneel laboratorium onderzocht.

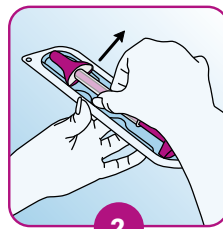
Waar moet u rekening mee houden?

- Niet gebruiken indien de verpakking van de Evalyn Brush is beschadigd of wanneer de vervaldatum is verstreken.
- Niet gebruiken tijdens de menstruatie.
- Niet gebruiken tijdens zwangerschap of tot 3 maanden erna.
- Stopt u met het gebruik van vaginale producten minimaal 2 dagen voordat u de Evalyn Brush gebruikt. De vaginale anticonceptie, condooms en op water gebaseerde glijmiddelen kunt u wel blijven gebruiken.
- Bestemd voor eenmalig gebruik.
- Hergebruik leidt tot besmetting en onjuiste diagnose.



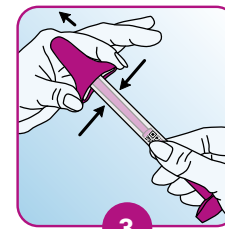
1

Was eerst uw handen voordat u begint.



2

Haal de Evalyn Brush uit de verpakking. Bewaar de verpakking, deze heeft u nodig om de Evalyn Brush na gebruik op te sturen.



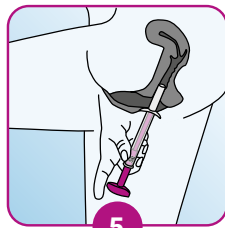
3

Druk de zijkanten van de roze dop in met uw duim en wijsvinger en haal zo de roze dop van de Evalyn Brush. Raak het witte borsteltje van de Evalyn Brush niet met uw handen aan!



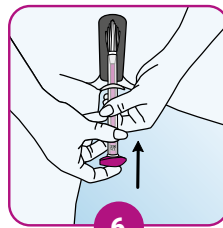
4

Voer de afname staand uit. Neem een gemakkelijke houding aan (bijvoorbeeld zoals wanneer u een tampon inbrengt).



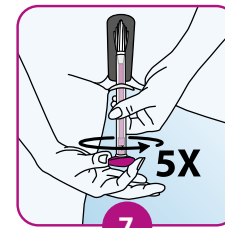
5

Spreid met één hand uw schaamlippen en breng met de andere hand de Evalyn Brush in de vagina, tot de vleugeltjes tegen de schaamlippen aan drukken.



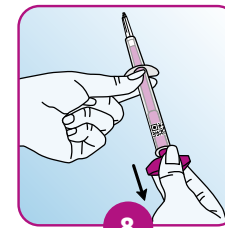
6

Houd met één hand de doorzichtige huls vast en duw met de andere hand de roze draaiknop richting de doorzichtige huls. U hoort en voelt een klik als het borsteltje in de juiste positie komt, de roze draaiknop komt nu tegen de huls.



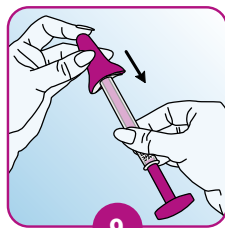
7

Draai de roze draaiknop 5x in dezelfde richting rond. Na iedere ronde hoort u een klik; zo weet u wanneer u 5x hebt gedraaid. Na het draaien haalt u de Evalyn Brush uit uw vagina.



8

Houd met één hand de doorzichtige huls vast en trek met de andere hand aan de roze draaiknop zodat het witte borsteltje in de huls verdwijnt. Raak hierbij het gedeelte boven de vleugeltjes niet aan.



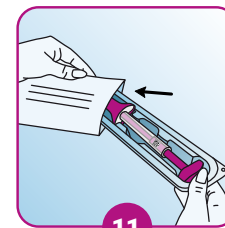
9

Houd de doorzichtige huls vast zodat het witte borsteltje niet opnieuw uitschuift. Plaats de roze dop terug op de Evalyn Brush met uw duim en wijsvinger. U hoort hierbij een klik.



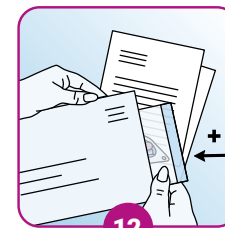
10

Plaats de Evalyn Brush terug in de verpakking.



11

Stop de verpakking met de Evalyn Brush in het bij geleverde plastic zakje en plak dit dicht.



12

Gebruik de retourenvelop voor het versturen van het plastic zakje met de Evalyn Brush.

